

Fiche d'informations rando



Date : **Dimanche 24 novembre 2024**

Lieu : **Mormoiron**

Nom : **les ocres de Mormoiron**



Animateur

Daniel

Tel : 07 67 50 49 22 - lulyda2012@free.fr

Départ Pélissanne à **7h45**— rendez-vous parking salle Malacrida 15mn avant le départ.

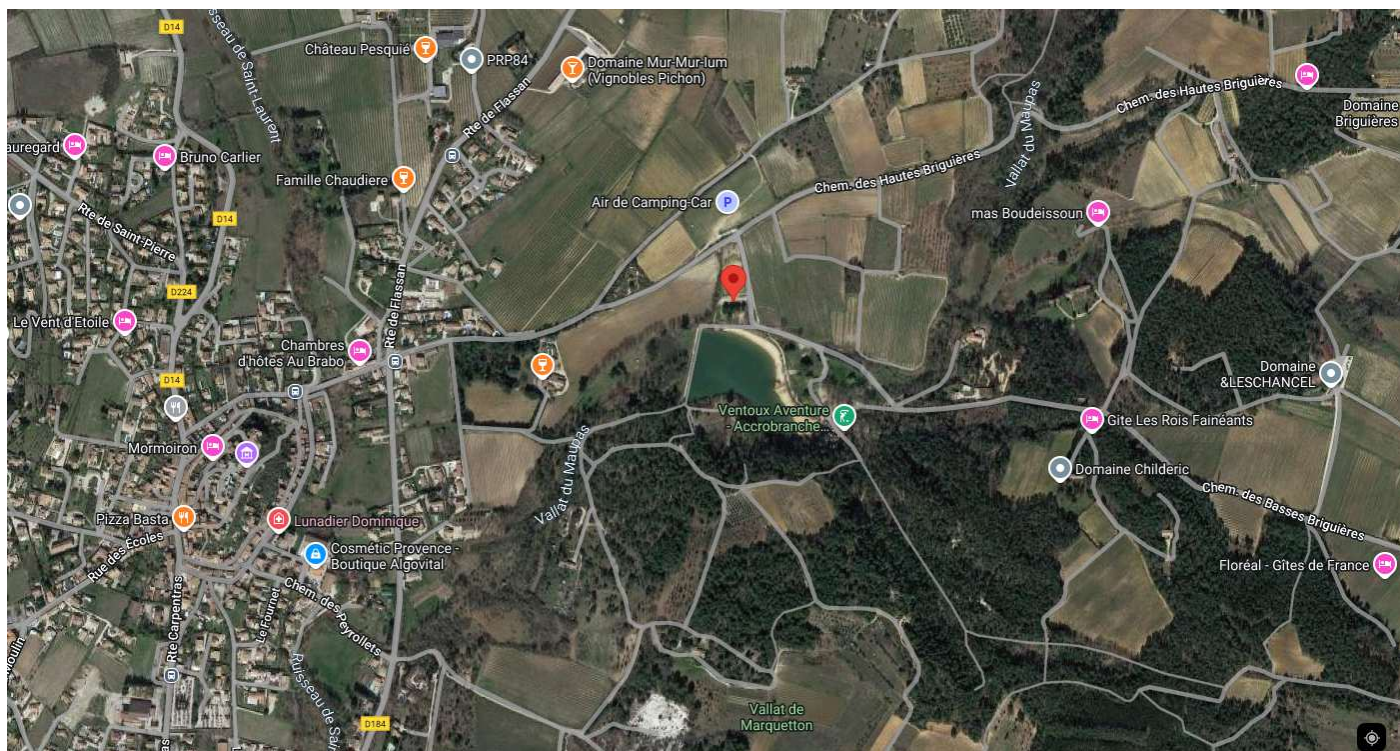
Trajet pour se rendre au départ de la rando environ 1h 15 mn.

Montant du covoiturage = 24 euros multiplié par le nombre de voitures et divisé par le nombre total de passagers.

24 euros est le montant indiqué par Mappy pour Le trajet aller/ retour pour une voiture.

Des infos sur l'itinéraire et le covoiturage vous seront suggérées sur le parking Malacrida de Pélissanne. Ces infos sont délivrées à titre indicatif et n'engagent pas la responsabilité du Foyer rural de Pélissanne/La Barben. Seule l'heure de départ de la rando (voir ci-dessus) est à respecter.

Cordonnées parking voitures au départ de la randonnée : 44°04'15.0"N 5°11'42.0"E



Classement :

- **E3 (52) ; T3 ; R2** Randonnée assez facile

Difficulté(s) :

Pas de difficultés

Nature du terrain :

- Sentiers et pistes

Equipements :

- Chaussures de randonnées obligatoires.
- Bâtons de randonnées .
- Protections solaires
- Boisson (**prévoir au moins 1,5 l d'eau**) et nourriture

Caractéristiques techniques de la rando :

- Carte IGN: Ref. **3140ET, 3140ETR**
- Heure de départ de la rando: environ **9h**
- Itinéraire en boucle: **oui**

Distance : **14,8 kms**

- Dénivelé positif cumulé : **325m**
- Altitude maxi : **370m**
- Altitude mini : **229m**
- Temps de marche effectif cumulé estimé : **5h**
- Temps de pause cumulé estimé : **1h30**
- Heure retour aux voitures estimée : **16h**
- Pause pique-nique vers : **12h30**

Denivellement

