



Fiche information randonnée

<https://pelissanne-labarben.foyersruraux.org/>

Date : **Dimanche 27 octobre 2024**

Nom : **Crêtes du Rove et l'Establon**

Lieu : **Niolon _ Le Rove**

Nombre de places : illimité

Animateur : Max tél : 06 06 46 12 55

Départ de Pélissanne à : **8h** Rendez-vous : **15mn avant sur le parking Malacrida**

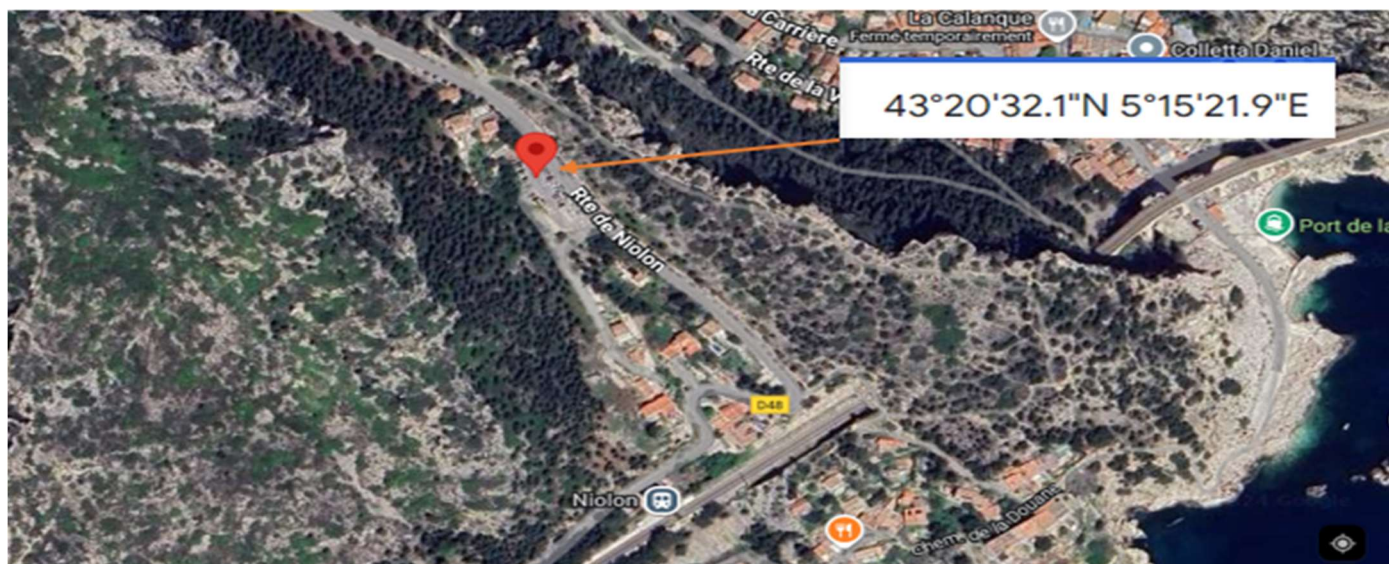
Trajet pour se rendre au départ de la rando = **0 h 55 mn et 50 km**

Montant covoiturage suggéré : **15€**

(Ces frais, calculés par Mappy, sont à partager entre les passagers)

Des infos sur l'itinéraire et le covoiturage vous seront suggérées sur le parking Malacrida de Pélissanne. Ces infos sont délivrées à titre indicatif et n'engagent pas la responsabilité du Foyer rural de Pélissanne_La Barben. Seule l'heure de départ de la rando (voir ci-dessous) est à respecter.

Lieu parking voitures au départ de la randonnée :



Classement :

- E3(64) ; T4 ; R4

Difficulté(s) :

- Quelques passages où l'utilisation des mains est nécessaire (T4)

Nature du terrain :

- Sentiers escarpés ; chemins et pistes

Equipements :

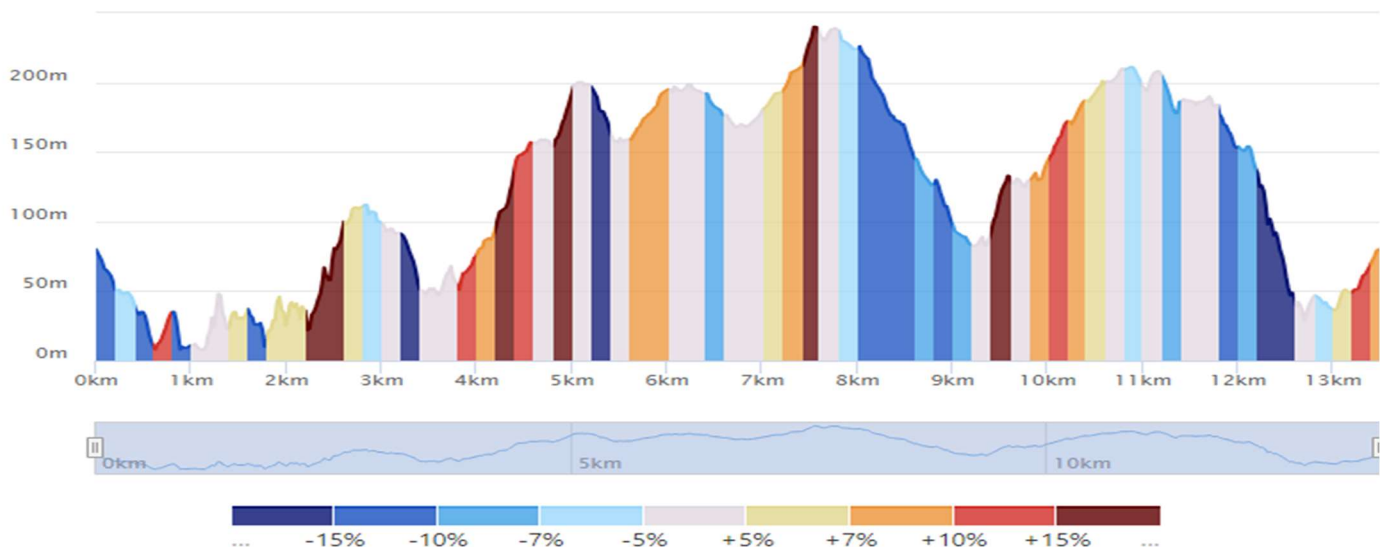
- Chaussures de randonnées obligatoires ; tiges hautes conseillées
- Vêtements chauds
- Bâtons de randonnées conseillés
- Protections solaires
- Boisson et nourriture

Caractéristiques techniques de la rando :

- Carte IGN Top 25 : 3144OT, 3145ET
- Heure de départ de la rando : 9h00
- Itinéraire en boucle : OUI
- Distance : 13,5km
- Dénivelé positif cumulé : 620m
- ~~Dénivelé négatif cumulé :~~
- Altitude maxi : 240m
- Altitude mini : 5m
- Temps de marche effective cumulé estimé : 6h
- Temps de pause cumulé estimé : 1h30
- Heure retour aux voitures estimée : 16h30
- Pause pique-nique vers : 12h30

Profil de la rando

Dénivellation



Points d'intérêts de cette rando :

- Le port de Niolon
- Le port de « La vesse »
- Le fort de Figuerolles
- Le blockhaus du Rove
- La route Pompidou
- Le fort de Niolon